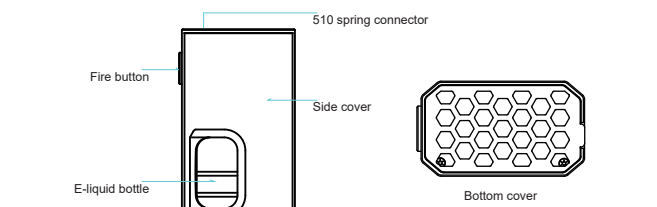




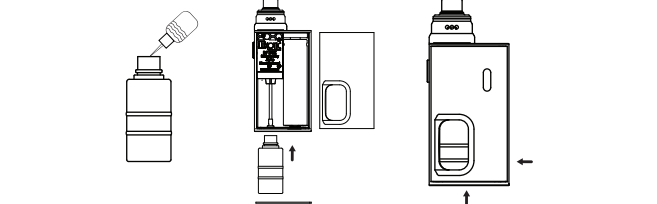
LUXOTIC BF BOX Overview



English

How to use:

- Take off the bottom cover and side cover of the device to take out the e-liquid bottle.
- Fill the e-liquid into the bottle slowly. (Note: Please do not overfill.)
- After filling, insert the bottle into the device again, then put the bottom and side covers back.



Power on/off: Take off the side cover and put one high-rate 18650 cell into the device. Press the fire button 5 times in quick succession, the button light will flash 5 times to indicate LUXOTIC BF BOX is ready for use. In the same way, it can be turned off after 5 presses. (Note: Please be careful not to use battery with torn shell for safety.

Vaping: Press the fire button and inhale.

Warranty

Please consult with your WISMEC distributors for warranty policy. We are not responsible for any damage caused by user error. This warranty is only valid for authentic WISMEC products within warranty period from date of purchase by the end user.

Warning

- Keep out of reach of children.
- This product is not recommended for use by young people, non-smokers, pregnant or breast-feeding women, persons who are allergic/sensitive to nicotine.

Contra-indication

- Only have your product repaired by Wismec. Do not attempt to repair the unit by yourself as damage or personal injury may occur.
- Do not leave the product in high temperature or damp conditions, as this may damage the product. The appropriate operation temperature is within 0°C to 45°C while charging and -10°C to 60°C while in use.
- Keep away from water.

Possible adverse effects

- Use of this product may cause damage to health.
- For people with adverse reaction after using this product, it is recommended to use the juice with lower nicotine content or no nicotine.

French

Utilisation:

- Retirez le couvercle inférieur et la plaque latérale de l'appareil pour retirer la bouteille d'e-liquide.
- Remplissez lentement l'e-liquide dans la bouteille. (Note: Ne pas remplir au maximum pour éviter un éventuel débordement.)
- Après le remplissage, réinsérez la bouteille dans l'appareil, puis replacez les plaques inférieure et latérale.

Mise sous / hors tension: Retirez la plaque latérale et placez un accumulateur 18650 haut débit dans l'appareil. Appuyez 5 fois rapidement sur le bouton de tir, le voyant du bouton clignotera 5 fois pour indiquer que LUXOTIC BF BOX est prêt à l'emploi. De la même manière, il peut être désactivé après 5 pressions. (Remarque: Veillez à ne pas utiliser d'accumulateur avec une coque déchirée pour votre sécurité.

Vaper: Appuyez sur le bouton de tir et inspirez.

Garantie

Veillez consulter vos distributeurs WISMEC pour connaître la politique de garantie. Nous ne sommes pas responsables des dommages causés par l'erreur de l'utilisateur. Cette garantie n'est valable que pour les produits WISMEC authentiques pendant la période de garantie à compter de la date d'achat par l'utilisateur final.

Attention

- Tenir hors de la portée des enfants.
- Ce produit n'est pas recommandé pour les mineurs, les non-fumeurs, les femmes enceintes ou allaitantes, les personnes allergiques/sensibles à la nicotine.

Contre-indication

- Faites réparer votre produit uniquement par Wismec. N'essayez pas de réparer l'appareil vous-même car des dommages ou des blessures peuvent se produire.
- Ne laissez pas le produit dans des conditions de température ou d'humidité élevées, car cela pourrait endommager le produit. La température de fonctionnement appropriée est de 0°C à 45°C pendant la charge et de -10°C à 60°C en cours d'utilisation.
- Conservér à l'écart de l'eau.

Effets indésirables possibles

- L'utilisation de ce produit peut endommager la santé.
- Pour les personnes ayant des effets indésirables après l'utilisation de ce produit, il est recommandé d'utiliser le jus avec une teneur plus faible en nicotine ou pas de nicotine.

German

Gebrauchsanleitung:

- Nehmen Sie die seitliche und untere Abdeckung ab und nehmen sie die e-Liquid-Flasche heraus.
- Füllen Sie das e-Liquid langsam in die Flasche. (Hinweis: Bitte nicht überfüllen.)
- Nach dem Befüllen die Flasche wieder in das Gerät einführen und die untere und seitliche Abdeckung wieder aufsetzen.

Ein- / Ausschalten: Nehmen Sie die seitliche Abdeckung ab und legen Sie eine 18650-Zelle mit hoher Taktung in das Gerät. Drücken Sie den Feuertaste 5 Mal in schneller Folge, die Taste blinkt 5 Mal, um anzuzeigen, dass LUXOTIC BF BOX betriebsbereit ist. Ebenso schalten sie das Gerät aus. (Hinweis: Bitte achten Sie darauf aus Sicherheitsgründen, keine Akkus mit Oberflächenschäden zu verwenden.

Vaping: Drücken Sie die Feuertaste und inhalieren sie am Mundstück.

Garantie Bestimmungen

Wenden Sie sich bitte bei Fragen an Ihren WISMEC Distributor. Wir sind nicht für Schäden die durch unsachgemäße Nutzung verursacht wurden verantwortlich. Unsere Garantie ist nur gültig für original Wismec Produkte und erstreckt sich nicht auf Produkte von Drittanbietern.

Warnung

- Das Gerät vor Kindern fernhalten
- Das Gerät wird nicht empfohlen für Jugendliche, Nichtraucher, Schwangere und stillende Mütter sowie Personen mit allergischen oder empfindlichen Reaktionen auf Nikotin.

Bitte Beachten

- Lassen Sie das Gerät nur von Wismec reparieren. Versuchen Sie nicht, das Produkt selbst zu reparieren, da Schäden oder Verletzungen auftreten können.
- Setzen Sie das Gerät nicht hohen Temperaturen oder feuchten Bedingungen aus, da es sonst zu Beeinträchtigungen kommen kann. Das Gerät sollte bei einer Temperatur von -10°C bis 60°C betrieben und zwischen 0°C bis 45°C aufgeladen werden.
- Setzen Sie das Gerät nicht Wasser aus.

Mögliche Nebenwirkungen

- Dieses Produkt kann sich schädlich auf Ihre Gesundheit auswirken.
- Menschen die Nebenwirkungen nach dem Gebrauch spüren wird empfohlen, ein e-Liquid mit einem geringeren Nikotingehalt oder ohne Nikotin zu verwenden.

Spanish

Cómo utilizar:

- Quite la cubierta inferior y la cubierta lateral del dispositivo para sacara la botella de e-liquido.
- Liene el e-liquido en la botella lentamente. (Nota: no llene en exceso)
- Después del rellenado, inserte la botella en el dispositivo nuevamente, luego vuelva a colocar la parte inferior y las cubiertas laterales.

Encendido / apagado: Quite la cubierta lateral y coloque una célula 18650 de alta potencia en el dispositivo. Presione el botón de encendido 5 veces en sucesión rápida,

la luz del botón parpadeará 5 veces para indicar que LUXOTIC BF BOX está listo para usar. De la misma manera, se puede apagar después de 5 presiones. (Nota: Tenga cuidado de no usar la batería con la carcasa rota para mayor seguridad.

Vaping: Presione el botón de encendido e inhale.

Garantía

Por favor, consulte con sus distribuidores WISMEC sobre la política de garantía. No nos hacemos responsables de cualquier daño causado por un error del usuario. Esta garantía sólo es válida para los productos WISMEC auténticos que están dentro del periodo de garantía desde la fecha de compra por el usuario final.

Atención

- Mantener fuera del alcance de los niños.
- Este producto no está recomendado ser utilizado por los jóvenes, los no fumadores, las mujeres embarazadas o en período de lactancia, o personas que son alérgicas/sensibles a la nicotina.

Contraindicación

- Haga reparar su dispositivo únicamente por Wismec. No intente reparar el producto usted mismo ya que podría provocar daños o lesiones personales.
- No deje el producto en condiciones de alta temperatura o humedad, de lo contrario podría dañarse. La temperatura de funcionamiento apropiado está dentro de 0°C a 45°C durante la carga y -10°C a 60°C mientras está en uso.
- Mantener lejos del agua.

Posibles efectos adversos

- Este producto puede ser peligroso para la salud.
- Para las personas con reacciones adversas después de usar este producto, se recomienda utilizar el e-liquid con bajo contenido de nicotina o sin nicotina.

Italian

Modo d'uso:

- Togliere il coperchio inferiore e il coperchio laterale del dispositivo per estrarre il flacone del liquido.
- Inserire lentamente il liquido nel flacone. (Nota: si prega di non riempire troppo).
- Dopo il riempimento, inserire di nuovo il flacone nel dispositivo, quindi rimettere i coperchi inferiore e laterale.

Accensione / spegnimento: togliere il coperchio laterale e inserire una pila 18650 ad alta capacità nel dispositivo. Premere il pulsante di accensione 5 volte in rapida successione, la luce del pulsante lampeggerà 5 volte per indicare che LUXOTIC BF BOX è pronto per l'uso. Allo stesso modo, può essere disattivato premendo 5 volte il pulsante di accensione. (Nota: fare attenzione a non utilizzare la batteria con involucro strappato per sicurezza).

SVapare: premere il pulsante di accensione ed inspirare.

Garanzia

Si prega di consultare i vostri distributori WISMEC per la politica della garanzia. Noi non siamo responsabili per qualsiasi danno causato da un errore dell'utente. Questa garanzia è valida solo per i prodotti autentici WISMEC e il periodo di garanzia è valido dalla data di acquisto da parte dell'utente finale.

Attenzione

- Si prega di tenere fuori dalla portata dei bambini.
- L'uso di questo dispositivo non è raccomandato da parte di giovani o non fumatori, donne incinte o in periodo di allattamento, o persone allergiche o sensibili alla nicotina.

Controindicazione

- Il prodotto deve essere riparato solamente da tecnici Wismec. Non tentare di riparare il dispositivo da soli, in quanto si possono verificare danni o lesioni personali.
- Non esporre il prodotto ad alte temperature o a condizioni di umidità, in quanto ciò potrebbe danneggiarlo. La temperatura di funzionamento appropriata è da 0°C a 45°C durante la carica e da -10°C a 60°C durante l'uso.
- Tenere lontano dall'acqua.

Possibili effetti avversi

- L'uso di questo prodotto può causare danni alla salute.
- Per le persone con reazioni avverse dopo l'utilizzo di questo prodotto, si consiglia di utilizzare il liquido con contenuto di nicotina più basso o senza nicotina.

Russian

Подготовка к использованию:

- Снимите верхнюю и боковую крышки устройства для извлечения бутылочки.
- Медленно наполните бутылочку жидкостью, избегаая перелива.
- Установите наполненную бутылочку обратно в устройство, затем установите крышки на свои места.

Включение/выключение: снимите боковую крышку и установите один высокотокковый аккумулятор формата 18650 в устройство. Быстро нажмитe кнопку пять раз, индикатор начнет мигать, сигнализируя что устройство готово к работе. Повторите действие для выключения устройства. Пожальуйста, не используйте батареи с повреждённой оболочкой в устройстве.

Парение:

Удерживайте кнопку Fire и вдохните, отпустите кнопку по завершении затяжки.

Внимание

- Хранить в местах, недоступных для детей.
- Устройство не рекомендуется для использования некурящими.

Polish

Jak używać:

- Zdejmij dolną pokrywę i boczną okładkę urządzenia, aby wyjąć E-cieczbutelkę.
- Napełnij powoli o-ciecz do butelki. (Uwaga: proszę nie przepełniać.)
- Po napełnieniu ponownie włóż butelkę do urządzenia, a następnie z powrotem złożyć dolną pokrywę i boczną okładkę.

Włączanie / wyłączenie zasilania: Zdejmij boczną pokrywę i włóż jedną dużą jednostkę 18650 do urządzenia. Szybko przyścisnij przycisk, aby zapalić urządzenie. Aby wyłączyć urządzenie, należy przyścisnąć przycisk 5 razy, aby wskazać, że LUXOTIC BF BOX jest gotowy do użycia. W ten sam sposób można go wyłączyć po 5 naciśnięciach. (Uwaga: Należy zachować ostrożność, aby nie używać baterii z porwaną obudową dla bezpieczeństwa.

Parowanie: Naciśnij przycisk ognia i wdychaj.

Gwarancja

Prosimy o kontakt z Państwa dystrybutorami WISMEC w celu uzyskania warunków gwarancji. Nie ponosimy odpowiedzialności za ewentualne szkody powstałe w wyniku błędów użytkownika.

Okres gwarancji dotyczy wyłącznie autentycznych produktów WISMEC w okresie gwarancji od daty zakupu przez użytkownika końcowego.

Ostrzeżenie

- Trzymaj poza zasięgiem dzieci.
- Nie zaleca się stosowania produktu przez osoby młode, niepalące, kobiety w ciąży lub karmiące piersią lub osoby, które są uczulone/wrażliwe na nikotynę.

Przeciwwskazania

- Urządzenie powinno być naprawiane wyłącznie przez firmę Wismec. Nie należy próbować naprawiać urządzenia samodzielnie, gdyż może dojść do uszkodzenia lub obrażeń ciała.
- Nie należy pozostawiać produktu w środowisku, w którym panuje wysoka temperatura lub wilgoć, gdyż może ulec uszkodzeniu. Właściwa temperatura pracy wynosi od 0°C do 45°C podczas ładowania i -10°C do 60°C podczas używania.
- Trzymać z dala od wody.

Możliwe niepożądane skutki uboczne

- Używanie tego produktu może być szkodliwe dla zdrowia.
- Osobom, u których wystąpiła niepożądana reakcja po użyciu produktu, zaleca się stosowanie e-liquidu z niższą zawartością nikotyny lub bez nikotyny.

Danish

Hvordan den bruges:

- Tag bund – og sideskytelsen af enheden for at få e-væskene ud af flasken.
- Fyld e-væskene rolig i (Lad venligst være med at overfylde den).
- Efter den er fyldt, udsæt da flasken i enheden igen og sæt bund – og sideskytelsen tilbage.

Strøm tændt/slukket: Tag sideskytelsen af og indsæt et high-rate 18650 ind i enheden. Tryk på på idknappen 5 gange hurtigt efter hinanden, knappen lyser 5 gange for at indikere LUXOTIC BF BOX er klar til brug. På same måde, kan den blive slukket efter 5 tryk. (Vær opmærksom på at batteriet ikke bliver fjernet uhensigtsmæssigt).

Damp: Tryk på idknappen og indhaler.

Garanti

Kontakt venligst din WISMEC-forhandler for garantibetingelserne. Vi er ikke ansvarlige for skader forårsaget af brugerfej. Garantien er kun gyldig for autentiske WISMEC produkter inden for garantiperioden fra købsdagen af slutbrugerén.

Advarsel

- Hold væk fra børn.
- Dette product anbefales ikke til unge, ikke-rygere, gravide eller ammende kvinder, personer med allergi eller sensitivitet over for nikotin.

Kontraindikation

- Få kun dit product repareret af Wismec. Forsøg ikke at reparere enheden selv, da ulykker eller personskade kan forekomme.
- Lad ikke produktet ligge ved høj temperatur eller i fugtige omgivelser, da dette kan skade produktet. Passende operationstemperatur er mellem 0°C og 45°C ved opladning, samt -10°C og 60°C ved brug.
- Hold væk fra vand.

Mulige bivirkninger

- Brug af dette produkt kan skade dit helbred.
- Personer, der oplever bivirkninger efter brug af produktet, bør bruge juice med lavere nikotinindhold eller juice uden nikotin.

Dutch

Gebruik:

- Verwijder de onder- en zijklep van het apparaat, om de e-liquid fles uit het apparaat te halen
- Vul de e-vloeistof langzaam in de fles. (Opmerking: gelieve niet teveel te vullen.)
- Plaats na het vullen de fles weer in het apparaat en plaats vervolgens de onder- en zijklep weer terug.

In- en uitschakelen: verwijde de zijklep en plaats een hoge-snelheid 18650 batterij in het apparaat. Druk achterenvolgens 5 keer snel op de vuurknop. Het knoplampe zal 5 keer oplichten om aan te geven dat LUXOTIC BF BOX gereed is voor gebruik. Op dezelfde manier kan het apparaat worden uitgeschakeld na 5 keer drukken. (Opmerking: gebruik voor de veiligheid geen batterij met een gescheurd omhulsel.)

Vaping: druk op de vuurknop en inhaleer.

Garantie

Neem contact op met de distributeurs van WISMEC voor informatie over het garantiebeleid. Wij zijn niet verantwoordelijk voor schade veroorzaakt door de gebruiker. Deze garantie geldt alleen voor authentieke producten van WISMEC binnen de garantiperiode die loopt vanaf de koopdatum door de eindgebruiker.

Waarschuwing

- Buiten bereik van kinderen houden.
- Het gebruik van dit product door jonge mensen, niet-rokers, zwangere vrouwen of vrouwen die borstvoeding geven en personen die allergisch/gevoelig zijn voor nicotine wordt afgeraden.
- Houd het uit de buurt van water.

Contra-indicatie

- Laat uw product alleen door Wismec repareren. Probeer het apparaat niet zelf te repareren omdat er schade of letsel kan worden opgelopen.
- Laat het product niet liggen in ruimtes met een hoge temperatuur of veel vocht omdat dit het product kan beschadigen. De juiste werktemperatuur ligt tussen de 0°C en 45°C tijdens het opladen en -10°C en 60°C tijdens gebruik.
- Houd het uit de buurt van water.

Mogelijke negatieve bijwerkingen

- Mensen die last krijgen van een negatieve bijwerking na gebruik van dit product wordt aanbevolen minder nicotine of helemaal geen nicotine te gebruiken.

Greek

Πώς να την χρησιμοποιήσετε

- Αφαιρέστε το κάτω κάλυμμα και το πλευρικό κάλυμμα της συσκευής για να βγάλετε τη φιάλη του υγρού αναπληρώσης (e-liquid).
- Γεμίστε αργά το υγρό αναπληρώσης μέσα στη φιάλη. (Σημείωση: Μην τη παραγμφείτε.)
- Αφού τη γεμίσετε, τοποθετήστε ξανά τη φιάλη στη συσκευή και στη συνέχεια τοποθετήστε το κάτω κάλυμμα και το πλευρικό κάλυμμα πίσω.

Λειτουργία on/off: Αφαιρέστε το πλευρικό κάλυμμα και τοποθετήστε μια μπαταρία υψηλής απόδοσης τύπου 18650 στη συσκευή. Πατήστε συνεχόμενα το κουμπί fire πέντε (5) φορές, το κάτω λαμπάκι θα αναβοβλίνει πέντε (5) φορές για να δείξει LUXOTIC BF BOX είναι έτοιμη για χρήση. Με το ίδιο τρόπο, μπορεί να απενεργοποιηθεί μετά από 5 πατήματα.

Άτημα: Κρατήστε πατημένο το κουμπί fire και εισπνεύστε.

ΕΓΓΥΗΣΗ

Παρακαλούμε να συμβουλευτείτε τους προμηθευτές σας προϊόντων Wismec. Δεν είμαστε υπεύθυνοι για οποιαδήποτε ζημία προκληθείκε από λάθος του χρήστη. Αυτή η εγγύηση ισχύει μόνο για αυθεντικά προϊόντα WISMEC εντός της περιόδου εγγύησης από την ημερομηνία αγοράς από τον τελικό χρήστη.

Προσοχή!

- Να φυλάσσεται μακριά από παιδιά.
- Αυτό το προϊόν δεν συνιστάται για χρήση από νεαρά άτομα, μη καπνιστές, εγκύους ή θηλάζουσες γυναίκες, ή άτομα που είναι αλλεργικά / ευαίσθητα στη νικотίνη.

Αντενδείξεις

- Επισκευάστε την συσκευή σας μόνο στην Wismec. Μην επιχειρήσετε να επισκευάσετε την συσκευή μόνοι σας καθώς μπορεί να προκαλέσει βλάβη ή τραυματισμός.
- Μην αφήσετε τη συσκευή σε υψηλές θερμοκρασίες ή υγρές συνθήκες, καθώς αυτό μπορεί να βλάψει τη συσκευή. Η κατάλληλη θερμοκρασία λειτουργίας είναι από 0 °C έως 45 °C κατά τη φόρτιση και -10 °C έως 60 °C κατά την χρήση.
- Κρατήστε μακριά από νερό.

Πιθανές αρνητικές επιπτώσεις

- Η χρήση αυτού του προϊόντος μπορεί να προκαλέσει βλάβη στην υγεία.
- Για άτομα με αρνητική αντίδραση μετά τη χρήση αυτού του προϊόντος, συνιστάται η χρήση υγρού με χαμηλότερη περιεκτικότητα σε νικотίνη ή χωρίς νικотίνη.

Japanese

使用方法:

- この装置の側蓋と底蓋を取り外し、煙油瓶を取り出します。
- 煙油をゆっくりとボトルに注入します。(注：オーバーフローしないでください。)
- 充満完後、煙油瓶を装置内に挿入し、そして側蓋と底蓋を戻します。

電源オン / オフ: サイド カバーを取り外し、高倍率18650 バッテリーをアプライアンスに配置します。ボタンを5回押すと、ボタンランプが5回点滅し LUXOTIC BF BOX指示して準備できました。同じ方式で点火ボタンを5回押した後、装置をオフできます。(注：安全を確保するために、ケースの破損したバッテリーを使用しないように注意してください。)

噴霧: 点火ボタンを押して吸気します

保証

保証規定については WISMEC 販売店にお問い合わせください。ユーザーの間違った取り扱いによる損害については責任を負いません。

警告

小児の手の届かないところに保管してください。

禁忌

- 修理は Wismec におのみあせしてください。破損やけがの原因となるため、ユニットを自分で修理しようとししないでください。
- 製品を高温多湿の場所に放置しないでください。製品が損傷する可能性があります。適切な動作温度は充電中は 0°C-45°C、使用中は -10°C-60°C です。
- 水に近づけないでください。

Swedish

Instruktioner:

- Ta bort bottenkyddet och sideskydd från enheten för att ta losse-vätskeflaskan.
- Fyll på e-vätskeflaskan långsamt. (Obs: Vänligen fyll inte på för mycket.)
- Sätt tillbaksflaskan i enheten efter påfyllningen. Lägg sedan tillbaks bottenkyddetnoch sideskydden.

Slå på/stäng av: Ta bort sideskydden och lägg en 18650 batteri in i enheten. Tryck snabbt nerstartknappen 5 gånger. Lampan på knappen kommer att blinka 5 gånger. Detta betyder att LUXOTIC BF BOX är redo för användning. På samma sätt kan man stänga av enheten genom att trycka snabbt nerstartknappen 5 gånger. (Obs: För säkerhets skull, var försiktig och använd ej skadat batteri.)

Vaping: Tryck på startknappen och andas in.

Garanti

Vänligen kontakta dina WISMEC-distributörer för garantipolicy. Vi ansvarar inte för fel som orsakats av användaren. Garantieg gäller endast äkta WISMEC-produkter och inom garantiperioden som startar då slutanvändaren köper produkten.

Varning

- Håll utom räckvidd för barn.
- Användning av denna produkt rekommenderas inte för unga människor, icke-rökare, gravida eller ammande kvinnor, personer som är allergiska känsliga/allergiska mot nikotin.

Kontraindikation

- Låt din produkt repareras endast av Wismec. Försök inte reparera enheten själv eftersom du kan orsaka förstörelse eller personlig skada.
- Lämma inte produkten i högtempererade eller fuktiga förhållanden, eftersom detta kan skada produkten. Den föreslagna temperaturen är mellan 0°C och 45°C i laddning och -10°C till 60°C i användning.
- Håll borta från vatten.

Möjliga negativa verkningar

- Denna produkt kan skada din hälsa.
- För människor med negativa reaktioner efter användning av denna produkt, rekommenderar vi att använda en vätska med lägre nikotinhalt eller ingen nikotin.

Finnish

Miten käyttää:

- Ota laitteen pohjakantta ja sivukantta pois, ja vie e-nestepulloa ulos.
- Täytä e-nestettä pulloon hitaasti. (Huom: älä yllitäytä.)
- Täytön jälkeen, siirrä pulloa laitteeseen uudelleen, ja laita sitten pohjakantta sekä sivukantta takaisin.