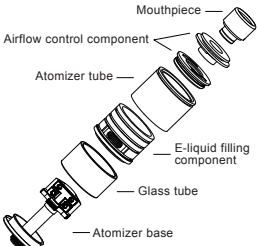
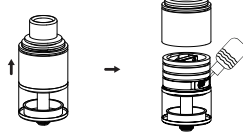


IndeReserve Overview



component with mouthpiece on the atomizer tube.

5. Screw the completed part onto the atomizer base with glass tube and then the whole atomizer is assembled.



Adjustment of Air Inflow:

By rotating the top cap clockwise or counterclockwise, you can adjust the airflow and get different vaping experiences.

Warranty

Please consult with your WISMEC distributors for warranty policy. We are not responsible for any damage caused by user error.

This warranty is only valid for authentic WISMEC products within warranty period from date of purchase by the end user.

Warning

1. Keep out of reach of children.
2. This product is not recommended for use by young people, non-smokers, pregnant or breast-feeding women, persons who are allergic/sensitive to nicotine.

Contra-indication

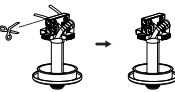
1. Only have your product repaired by Wismec. Do not attempt to repair the unit by yourself as damage or personal injury may occur.
2. Do not leave the product in high temperature or damp conditions, as this may damage the product. The appropriate operation temperature is within 0°C to 45°C while charging and -10°C to 60°C while in use.
3. Keep away from water.

Possible adverse effects

1. Use of this product may cause damage to health.
2. For people with adverse reaction after using this product, it is recommended to use the juice with lower nicotine content or no nicotine.

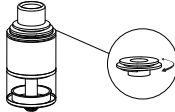
How to use:

1. Detach the IndeReserve atomizer, fix the pre-made or self-built coil with cotton. After fixing, cut down the spare coils.
- Note:** The slots on the atomizer base should be filled with cotton for delivering liquid.
2. Drip a few drops of e-liquid into the coil to make it fully saturated before use.
3. Put the atomizer tube onto the e-liquid filling component.
4. Put the airflow control

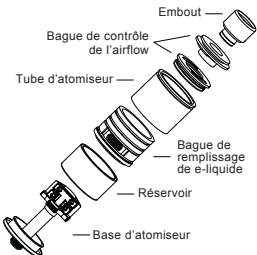


E-liquid Filling:

Unplug the atomizer tank and a side liquid filling hole will be shown. Refill the liquid into atomizer tube through the hole. After filling, fit on the atomizer tank again.



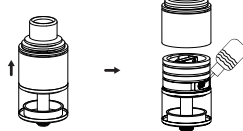
Apeçu de l'IndeReserve



3. Placer le tube de l'atomiseur sur la bague de remplissage d'e-liquide.

4. Placez la bague d'airflow avec l'embout sur la cheminée

5. Vissez la partie achevée sur la base de l'atomiseur avec le réservoir en verre, pour finaliser l'assemblage.



Réglage du flux d'air:

En faisant tourner le capuchon dans le sens horaire ou antihoraire, vous pouvez régler le flux d'air et obtenir différentes expériences de vaping.

Garantie

Consulter votre distributeur WISMEC pour la politique de garantie. Nous ne sommes pas responsables de tout dommages causés par une erreur d'utilisation. Cette garantie est valable uniquement pour les produits WISMEC authentiques dans la période de garantie de la date d'achat par l'utilisateur final.

Attention

1. Tenir hors de portée des enfants.
2. Ce produit n'est pas recommandé pour les jeunes, les non-fumeurs, les femmes enceintes ou qui allaitent, les personnes qui sont allergiques/sensibles à la nicotine.

Contre-indication

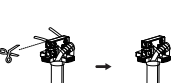
1. Seul Wismec peut réparer votre produit. Ne pas tenter de réparer l'appareil par vous-même, des dommages ou des blessures pourraient survenir.
2. Ne pas laissez le produit sous haute température ou dans des conditions humides, cela pourrait endommager le produit. La température de fonctionnement appropriée est comprise entre 0 °C à 45 °C pendant la charge et de -10 °C à 60 °C pendant l'utilisation.
3. Tenir à l'écart de l'eau.

Les effets indésirables possibles

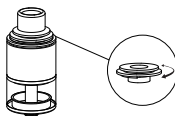
1. L'utilisation de ce produit peut causer des dommages sur la santé.
2. Pour les personnes ayant des effets indésirables après l'utilisation de ce produit, il est recommandé d'utiliser un e-liquide avec une teneur en nicotine inférieure voir nulle.

Utilisation:

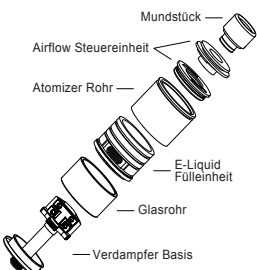
1. Détachez l'atomiseur IndeReserve, fixer la résistance pré-faite ou votre propre résistance avec du coton. Après l'avoir fixée, couper les pattes qui dépassent.
- Remarque:** Les cuves sur la base de l'atomiseur doivent être remplis avec du coton pour que le liquide alimente le coton.
2. Injectez quelques gouttes d'e-liquide sur la résistance et le coton pour l'imbiber avant la première utilisation.



Remplissage de e-liquide: Débranchez le réservoir de l'atomiseur pour laisser apparaître le trou de remplissage de liquide sur le côté. Après le remplissage, remettre le réservoir de l'atomiseur à nouveau.



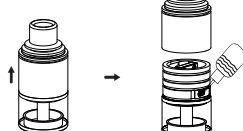
IndeReserve Übersicht



3. Setzen Sie das Verdampferrohr auf die e-Liquid Füllereinheit.

4. Setzen Sie die Airflow-Steuereinheit inkl. Mundstück auf dem Verdampferrohr.

5. Schrauben Sie die beiden Teile auf die Verdampfer Basis mit Glasrohr und schon ist der Verdampfer zusammen gebaut.



Regulierung der Luftzufuhr:

Durch Drehen der oberen Kappe im Uhrzeigersinn oder gegen den Uhrzeigersinn, können Sie die Luftzufuhr anpassen.

Garantie Bestimmungen

Wenden Sie sich bitte bei Fragen an Ihren WISMEC Distributor. Wir sind nicht für Schäden die durch unsachgemäße Nutzung verursacht wurden verantwortlich. Unsere Garantie ist nur gültig für original Wismec Produkte und erstreckt sich nicht auf Produkte von Drittanbietern.

Warnung

1. Das Gerät vor Kindern fernhalten
2. Das Gerät wird nicht empfohlen für Jugendliche, Nichtraucher, Schwangere und stillende Mütter sowie Personen mit allergischen oder empfindlichen Reaktionen auf Nikotin.

Bitte Beachten

1. Lassen Sie das Gerät nur von Wismec reparieren. Versuchen Sie nicht, das Produkt selbst zu reparieren, da Schäden oder Verletzungen auftreten können.
2. Setzen Sie das Gerät nicht hohen Temperaturen oder feuchten Bedingungen aus, da es sonst zu Beeinträchtigungen kommen kann. Das Gerät sollte bei einer Temperatur von -10°C bis 60°C betrieben und zwischen 0°C bis 45°C aufgeladen werden.
3. Setzen Sie das Gerät nicht Wasser aus.

Mögliche Nebenwirkungen

1. Dieses Produkt kann sich schädlich auf Ihre Gesundheit auswirken.
2. Menschen die Nebenwirkungen nach dem Gebrauch spüren wird

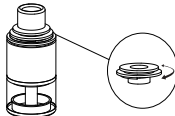
Gebrauchsinformation:

1. Nehmen Sie den IndeReserve Verdampfer, fixieren Sie die vorgefertigte oder selbst gebauten Spule inkl. Baumwolle. Nach dem Fixieren den überstehenden Teil abschneiden.
- Hinweis:** Die Schlitz auf der Verdampfer Basis sollten mit Baumwolle gefüllt werden um mehr Liquid aufzunehmen.
2. Träufeln Sie ein paar Tropfen e-Liquid auf die Spule bevor Sie die Spule verwenden.



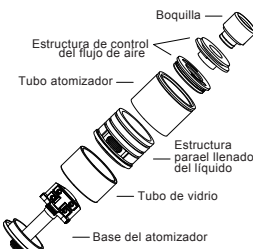
Befüllen mit E-Liquid:

Den Verdampfer Tank entfernen und eine seitliche Öffnung zum Befüllen von e-Liquid erscheint. Füllen Sie das e-Liquid in das Verdampferrohr. Nach dem Befüllen den Verdampfer Tank wieder aufschrauben.



empfohlen, ein e-Liquid mit einem geringeren Nikotingehalt oder ohne Nikotin zu verwenden.

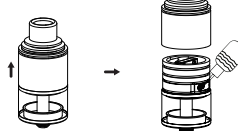
IndeReserve Información general



3. Colocar el tubo del atomizador sobre la estructura para el llenado del líquido.

4. Colocar el componente de control del flujo de aire con la boquilla en el tubo del atomizador.

5. Enroscar la parte completa en la base del atomizador con tubo de vidrio, de esta manera todo el atomizador está montado.



Ajustar el flujo de la entrada de aire: Al girar el Tapa superior en sentido horario o antihorario, se puede ajustar el flujo del aire y obtener diferentes experiencias al vapear.

Garantía

Por favor, consulte con sus distribuidores WISMEC sobre la política de garantía. No nos hacemos responsables de cualquier daño causado por un error del usuario. Esta garantía sólo es válida para los productos WISMEC auténticos que están dentro del periodo de garantía desde la fecha de compra por el usuario final.

Atención

1. Mantener fuera del alcance de los niños.
2. Este producto no está recomendado ser utilizado por los jóvenes, los no fumadores, las mujeres embarazadas o en periodo de lactancia, o personas que son alérgicas / sensibles a la nicotina.

Contraindicación

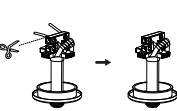
1. Haga reparar su dispositivo únicamente por Wismec. No intente reparar el producto usted mismo ya que podría provocar daños o lesiones personales.
2. No deje el producto en condiciones de alta temperatura o humedad, de lo contrario podría dañarse. La temperatura de funcionamiento apropiado está dentro de 0°C a 45°C durante la carga y -10°C a 60°C mientras está en uso.
3. Mantener lejos del agua.

Posibles efectos adversos

1. Este producto puede ser peligroso para la salud.
2. Para las personas con reacciones adversas después de usar este producto, se recomienda utilizar el e-liquido con bajo contenido de nicotina o sin nicotina.

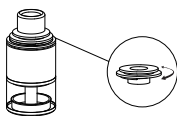
Cómo utilizarlo:

1. Separar el atomizador IndeReserve, colocar la bobina pre-fabricada o de construcción propia con algodón. Después de colocarlo, cortar las los alambres sobrantes de la bobina de repuesto.
- Nota:** Las ranuras de la base del atomizador debe estar relleno con algodón al añadir el líquido.
2. Dejar caer unas cuantas gotas de e-liquido en la bobina para que esté totalmente saturado antes de su uso.



Añadir el E-líquido:

Quitar el tanque del atomizador y verá un agujero lateral para añadir el líquido. Vuelva a llenar el líquido en el tubo a través del orificio del atomizador. Después del llenado, colocar el tanque del atomizador nuevamente.



IndeReserve Конструкция



4. Установите деталь регулировки затяжки вместе с мундштуком на корпус атомизера.

5. Прикрутите основание атомизера

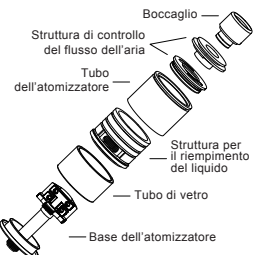


Регулировка затяжки: Вращая верхнюю крышку, вы можете сделать затяжку более тугой или более свободной.

Внимание

1. Хранить в местах, недоступных для детей.
2. Устройство не рекомендуется для использования некурящими.

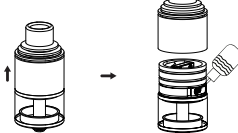
IndeReserve Informazioni generali



3. Collocare il tubo dell'atomizzatore sulla struttura per il riempimento del liquido.

4. Collocare il componente di controllo del flusso dell'aria con il boccaglio nel tubo dell'atomizzatore.

5. Avvitare la parte completa nella base dell'atomizzatore con il tubo di vetro, in questo modo l'intero atomizzatore è montato.



Regolare il flusso d'aria: Ruotando il tappo superiore in senso orario o antiorario, è possibile regolare il flusso d'aria e ottenere diverse esperienze di svapo.

Garanzia

Si prega di consultare con i vostri distributori WISMEC alla politica di garanzia. Noi non siamo responsabili per qualsiasi danno causato da un errore umano. Questa garanzia è valida solo per i prodotti autentici WISMEC, il periodo di garanzia dalla data di acquisto da parte dell'utente finale.

Attenzione

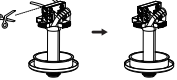
1. Tenere fuori dalla portata dei bambini.
2. Questo dispositivo non è raccomandato per l'uso da parte di giovani o per non fumatori, le donne in gravidanza o che allattano, le persone che sono allergiche/sensibili alla nicotina.

Controindicazione

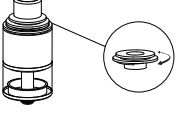
1. Non tentare di riparare il prodotto WISMEC da soli in quanto ciò potrebbe causare danni o infortuni.
2. Non lasciare il prodotto in condizioni di elevata temperatura o umidità, altrimenti potrebbe danneggiarsi. La temperatura di funzionamento appropriata è a 0°C a 45°C durante la carica e -10°C a 60°C durante l'uso.
3. Tenere lontano dall'acqua.

Possibili effetti indesiderati

1. Questo prodotto può essere pericoloso per la salute.
2. Per le persone con reazioni avverse dopo l'utilizzo di questo prodotto, si consiglia di utilizzare e-liquido a bassa nicotina o senza nicotina.



Riempimento del liquid: Togliere il tank dall'atomizzatore e vedrà un buco laterale per inserire il liquido. Inserire il liquido nel tubo attraverso l'orificio dell'atomizzatore. Dopo aver riempito, collocare il tank dell'atomizzatore nuovamente.



Manufacturer: WISMEC(DONGGUAN) ELECTRONICS CO., LTD.
Address: Room 401, Building 6 of Business Accelerator, No.24 Industry East Road, Songshanhu High-tech Industry Development Zone, Dongguan, Guangdong, China.
Contact: info@wismec.com



MADE IN CHINA
Manufactured by WISMEC