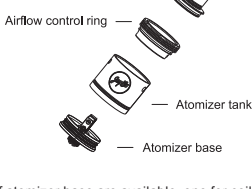


Neutron Quick Guide

English

Neutron Overview



How to use:

- Two kinds of atomizer base are available, one for coils in series and the other for coils in parallel. The users then can fix the pre-made or self-built coil with cotton. After fixing, cut down the spare coils.



atomizer base for coils in parallel



atomizer base for coils in series

- Drip a few drops of e-juice directly into the coil and cotton to make them fully saturated before use.



- Put the airflow control ring on the tank, and then put the top cap on.

- Put the completed upper part on the atomizer base and then the whole atomizer is assembled.



E-liquid Filling:

Unplug the top cap and drip some e-liquid into the juice wells directly. After filling, fit on the top cap again.



Adjustment of Air Inflow:

By rotating the top airflow control ring clockwise or counterclockwise, you can adjust the airflow and get different vaping experiences.



Warranty

Please consult with your WISMEC distributors for warranty policy. We are not responsible for any damage caused by user error. This warranty is only valid for authentic WISMEC products within warranty period from date of purchase by the end user.

Warning

- Keep out of reach of children.
- This product is not recommended for use by young people, non-smokers, pregnant or breast-feeding women, persons who are allergic/sensitive to nicotine.

Contra-indication

- Only have your product repaired by Wismec. Do not attempt to repair the unit by yourself as damage or personal injury may occur.
- Do not leave the product in high temperature or damp conditions, as this may damage the product. The appropriate operation temperature is within 0°C to 45°C while charging and -10°C to 60°C while in use.
- Keep away from water.

Possible adverse effects

- Use of this product may cause damage to health.
- For people with adverse reaction after using this product, it is recommended to use the juice with lower nicotine content or no nicotine.

Manufacturer: WISMEC(DONGGUAN) ELECTRONICS CO., LTD.

Room 401, Building 6 of Business Accelerator, No.24 Industry East Road, Songshanhu High-tech Industry Development Zone, Dongguan, Guangdong, China.

Contact: info@wismec.com

French

Aperçu du Neutron



Utilisation:

- Deux sortes de bases d'atomiseur sont disponible, une pour les montages en série et l'autre pour les montages en parallèle. Les utilisateurs peuvent alors installer des résistances pré-faites ou installer leur propres résistances. Après fixation, couper les pattes.



Raspilьtель база для катушек параллельно



Raspilьtель база для катушек серии

- Imbiber de quelques gouttes d'e-liquide la résistance et le coton pour amorcer celle-ci avant la première utilisation.

- Mettre la bague de régulation de flux d'air sur le réservoir, puis mettre le couvercle dessus.



- Placez la partie supérieure assemblée sur la base de l'atomiseur.



Remplissage:

Enlever le couvercle supérieur et injecter quelques gouttes d'e-liquide dans les puits. Après le remplissage, remettre sur le couvercle supérieur.



Réglage de la bague de regulation du flux d'air:

En faisant tourner la bague de contrôle du flux d'air dans le sens horaire ou antihoraire, vous pouvez régler le flux d'air et obtenir différentes sensations de vape.



Garantie

Consultez votre distributeur Wismec pour la politique de garantie. Nous ne sommes pas responsables de tout dommage causé par une erreur de l'utilisateur.

Cette garantie est valable uniquement pour les produits authentiques Wismec dans la période de garantie de la date d'achat par l'utilisateur final.

Avertissements

- Garder hors de portée des enfants.
- Ce produit n'est pas recommandé pour une utilisation par les jeunes, les non-fumeurs, les femmes enceintes ou qui allaitent, ou les personnes qui sont allergiques / sensibles à la nicotine.

Contre-indication

- Seul Wismec est habilité à réparer votre produit. Ne pas tenter de réparer l'appareil par vous-même, des dommages ou des blessures pourraient survenir.
- Ne pas laissez le produit sous haute température ou dans des conditions humides, cela pourrait endommager le produit. La température de fonctionnement approprié est de 0°C à 45°C pendant la charge et -10°C à 60°C pendant l'utilisation.
- Tenir à l'écart de l'eau.

Effets indésirables possibles

- Ce produit peut être dangereux pour la santé et contient de la nicotine qui crée une dépendance.

- Pour les personnes ayant des effets indésirables après l'utilisation de ce produit, il est recommandé d'utiliser du e-liquide avec une teneur en nicotine inférieure ou pas de nicotine.

Fabricant: WISMEC(DONGGUAN) ELECTRONICS CO., LTD.

Room 401, Building 6 of Business Accelerator, No.24 Industry East Road, Songshanhu High-tech Industry Development Zone, Dongguan, Guangdong, China.

Contact: info@wismec.com

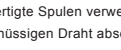
German

Neutron Übersicht



Gebrauchsanleitung:

- Mit Zwei verschiedenen Verdampferbasen ausgestattet. Eine Basis um die Spulen in Reihe zu schalten und die andere Basis um die Spulen parallel zu schalten. Sie können selbst gewickelte Spulen oder vorgefertigte Spulen verwenden. Nach dem montieren den überschüssigen Draht abschneiden.



Zerstäuber Basis für Spulen parallel



Zerstäuber Basis für Spulen in Serie

- Bitte einige Tropfen von E-Liquid direkt auf die Spule und der Watte träufeln vor dem ersten Gebrauch.

- mStecken Sie den Lufteinlassring auf den Tank und stecken Sie die obere Kappe auf.



- Schrauben sie den kompletten oberen Teil auf die Verdampferbasis und der ganze Verdampfer ist zusammengebaut.



Befüllen mit E-Juice:

Entfernen Sie die obere Kappe und einfach mit e-Liquid befüllen. Nach dem befüllen einfach die obere Kappe wieder hinaufstecken.



Regulierung der Luftzufuhr:

Drehen Sie einfach den Lufterring der Luftzufuhr um den Luftstrom anzupassen. Dadurch ändert sich Zugwiderstand und Ihr Vaping Erlebnis.



Garantie Bestimmungen

Wenden Sie sich bitte bei Fragen an Ihren WISMEC Distributor. Wir sind nicht für Schäden die durch unsachgemäße Nutzung verursacht wurden verantwortlich. Unsere Garantie ist nur gültig für original Wismec Produkte und erstreckt sich nicht auf Produkte von Drittanbietern.

Warnung

- Das Gerät wird Kindern fernhalten.
- Das Gerät wird nicht empfohlen für Jugendliche, Nichtraucher, Schwangere und stillende Mütter sowie Personen mit allergischen oder empfindlichen Reaktionen auf Nikotin.

Bitte Beachten

- Nichten Sie das Gerät nur von Wismec reparieren. Versuchen Sie nicht, das Produkt selbst zu reparieren, da Schäden oder Verletzungen auftreten können.

- Setzen Sie das Gerät nicht hohen Temperaturen oder feuchten Bedingungen aus, da es sonst zu Beeinträchtigungen kommen kann. Das Gerät sollte bei einer Temperatur von -10°C bis 60°C betrieben und zwischen 0°C bis 45°C aufgeladen werden.

- Setzen Sie das Gerät nicht Wasser aus.

Mögliche Nebenwirkungen

- Dieses Produkt kann sich schädlich auf Ihre Gesundheit auswirken.
- Menschen die Nebenwirkungen nach dem Gebrauch spüren wird empfohlen, ein e-Liquid mit einem geringeren Nikotingehalt oder ohne Nikotin zu verwenden.

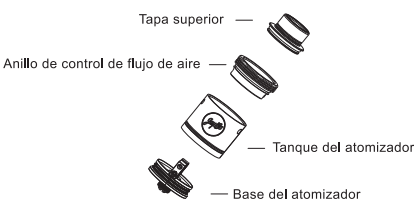
Hersteller: WISMEC (DONGGUAN) ELECTRONICS CO., LTD

Room 401, Building 6 of Business Accelerator, No.24 Industry East Road, Songshanhu Hi-Tech Industrial Development Zone, Dongguan, Guangdong, China.

Kontakt: info@wismec.com

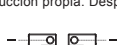
Spanish

Neutron Información General



Cómo utilizar:

- El dispositivo está equipado con dos tipos de base del atomizador, uno para las bobinas en serie y el otro para las bobinas en paralelo. Los usuarios pueden fijar colocar con algodón la bobina pre-fabricada o de construcción propia. Después, cortar las bobinas sobrantes.



base de atomizador para las bobinas en paralelo



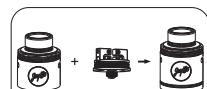
base de atomizador para las bobinas en serie

- Deje caer unas gotas de e-liquido directamente en la bobina y en el algodón para que estén totalmente húmedas antes de su uso.

- Ponga el anillo de control del flujo de aire en el tanque, y luego colocar la tapa superior.



- Ponga la parte superior completada en la base de atomizador y así todo el atomizador está montado.



Añadir el e-liquido:

Desconecte la tapa superior y luego rellene el e-liquido directamente en los hoyos de e-liquido. Después del llenado, enrosque la tapa superior nuevamente.



Ajustar el flujo de la entrada de aire:

Al girar el anillo de flujo de aire en la parte superior en sentido horario o antihorario, se puede ajustar el flujo del aire y obtener diferentes experiencias al vapear.



Garantía

Por favor, consulte con sus distribuidores WISMEC sobre la política de garantía. No nos hacemos responsables de cualquier daño causado por un error del usuario.

Esta garantía sólo es válida para los productos WISMEC auténticos que están dentro del periodo de garantía desde la fecha de compra por el usuario final.

Atención

- Mantener fuera del alcance de los niños.
- Este producto no está recomendado ser utilizado por los jóvenes, los no fumadores, las mujeres embarazadas o en periodo de lactancia, o personas que son alérgicas / sensibles a la nicotina.

Contraindicación

- Haga reparar su dispositivo únicamente por Wismec. No intente reparar el producto usted mismo ya que podría provocar daños o lesiones personales.
- No deje el producto en condiciones de alta temperatura o humedad, de lo contrario podría dañarse. La temperatura de funcionamiento apropiado está dentro de 0°C a 45°C durante la carga y -10°C a 60°C mientras está en uso.
- Mantener lejos del agua.

Posibles efectos adversos

- Este producto puede ser peligroso para la salud.
- Para las personas con reacciones adversas después de usar este producto, se recomienda utilizar el e-liquido con bajo contenido de nicotina o sin nicotina.

Fabricante: WISMEC(DONGGUAN) ELECTRONICS CO., LTD.

Room 401, Building 6 of Business Accelerator, No.24 Industry East Road, Songshanhu High-tech Industry Development Zone, Dongguan, Guangdong, China.

Contacto: info@wismec.com

Russian

Neutron Конструкция



Использование:

- Спираль в атомайзер можно установить как последовательно, так и параллельно.



Zerstäuber Basis für Spulen parallel



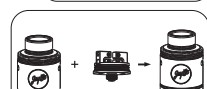
Zerstäuber Basis für Spulen in Serie

- Уложите и смочите вату.

- Установите кольцо регулировки затяжки и верхнюю крышку.



- Установите основание атомайзера.



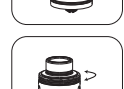
Заправка:

Снимите верхнюю крышку и заправьте атомайзер жидкостью.



Регулировка затяжки:

В зависимости от предпочтений пользователя, можно сделать затяжку более свободной, или наоборот более тугой. Чтобы настроить комфортную затяжку, вращайте кольцо регулировки затяжки.

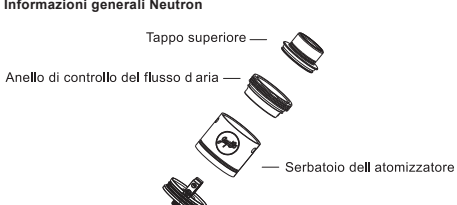


Внимание

- Хранить в местах, недоступных для детей.
- Устройство не рекомендуется для использования некурящими.

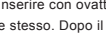
Italian

Informazioni generali Neutron

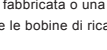


Modo d'uso:

- Il dispositivo è dotato da due tipi di base dell'atomizzatore, una per bobine in serie e l'altra per bobine in parallelo. Gli utenti quindi possono inserire con ovatta una bobina già fabbricata o una costruita dall'utente stesso. Dopo il fissaggio, tagliare le bobine di ricambio.



Base atomizzatore per le bobine in parallelo



Base atomizzatore per le bobine in serie

- Versare qualche goccia di liquido direttamente nella bobina e nell'ovatta per renderli saturi prima dell'uso.

- Mettere l' anello di controllo del flusso d'aria sul serbatoio, e poi mettere il tappo superiore.



- Mettere la parte superiore completata sulla base dell'atomizzatore e quindi l'intero atomizzatore è montato.



Riempimento del liquido:

Svitare il tappo superiore iniettare il liquido direttamente nei canali del liquido. Dopo il riempimento, avvitare di nuovo il tappo.



Regolare il flusso d'aria:

Ruotando l'anello di controllo del flusso d'aria in senso orario o antiorario, è possibile regolare il flusso d'aria e ottenere diverse esperienze di svapo.



Garanzia

Si prega di consultare con i vostri distributori WISMEC alla politica di garanzia. Noi non siamo responsabili per qualsiasi danno causato da un errore umano.

Questa garanzia è valida solo per i prodotti autentici WISMEC, il periodo di garanzia dalla data di acquisto da parte dell'utente finale.

Attenzione

- Tenere fuori dalla portata dei bambini.
- Questo dispositivo non è raccomandato per l'uso da parte di giovani o per non fumatori, le donne in gravidanza o che allattano, le persone che sono allergiche/sensibili alla nicotina.

Controindicazione

- Non tentare di riparare il prodotto WISMEC da soli in quanto ciò potrebbe causare danni o infortuni.
- Non lasciare il prodotto in condizioni di elevata temperatura o umidità, altrimenti potrebbe danneggiarsi. La temperatura di funzionamento appropriata è a 0°C a 45°C durante la carica e -10°C a 60°C durante l'uso.
- Tenere lontano dall'acqua.

Possibili effetti indesiderati

- Questo prodotto può essere pericoloso per la salute.
- Per le persone con reazioni avverse dopo l'utilizzo di questo prodotto, si consiglia di utilizzare e-liquido a bassa nicotina o senza nicotina.

Fabricante: WISMEC(DONGGUAN) ELECTRONICS CO., LTD.

Room 401, Building 6 of Business Accelerator, No.24 Industry East Road, Songshanhu High-tech Industry Development Zone, Dongguan, Guangdong, China.

Contatto: info@wismec.com

Manufactured by WISMEC

MADE IN CHINA

