

WISMEC™

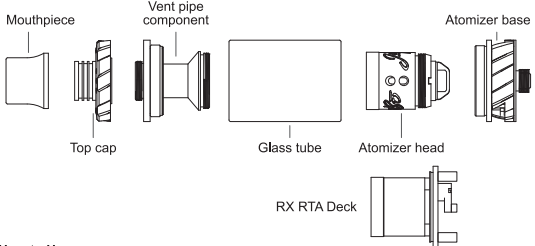
- Do not leave the product in high temperature or damp conditions, as this may damage the product. The appropriate operation temperature is within 0°C to 45°C while charging and -10°C to 60°C while in use.
- Keep away from water.

Possible adverse effects

- Use of this product may cause damage to health.
- For people with adverse reaction after using this product, it is recommended to use the juice with lower nicotine content or no nicotine.

REUX Quick Guide

REUX Overview



How to Use:

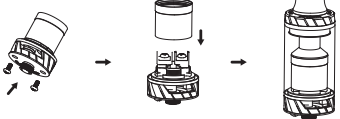
A. When used with atomizer head as ordinary atomizer:

- Unscrew the vent pipe component with glass tube from the base, the atomizer head is located on the atomizer base. Just unscrew it and replace a new one.
- Note: Please do not wash the atomizer head with water. Just clean it with cotton or dry cloth.



B. When used with pre-made or self-built coil as RTA:

- Unscrew the screws on the atomizer base, replace a RTA deck on it.
- Fix the pre-made or self-built coil with cotton on the RTA base.
- Drip a few drops of e-liquid directly into the coil to make it fully saturated before use.
- Screw the RTA tube.
- Screw the top cap with mouthpiece onto the vent pipe component and then put it on the glass tube.
- Put the completed part onto the base and whole atomizer is reassembled.



E-liquid Filling:

- Unscrew the top cap with mouthpiece, then inject the liquid directly into the two side holes. After refilling, screw the top cap again.
- Note: 1. Please do not add the e-liquid into the vent pipe.
2. Please drip a few drops of e-juice into the atomizer head before the first use.
3. Make sure the e-liquid level is between 10%-90%.

Adjustment of Air Inflow:

By rotating the airflow control ring clockwise or counterclockwise, you can adjust the airflow and get different vaping experiences.

Warranty

Please consult with your WISMEC distributors for warranty policy. We are not responsible for any damage caused by user error. This warranty is only valid for authentic WISMEC products within warranty period from date of purchase by the end user.

Warning

- Keep out of reach of children.
- This product is not recommended for use by young people, non-smokers, pregnant or breast-feeding women, persons who are allergic/sensitive to nicotine.

Contra-indication

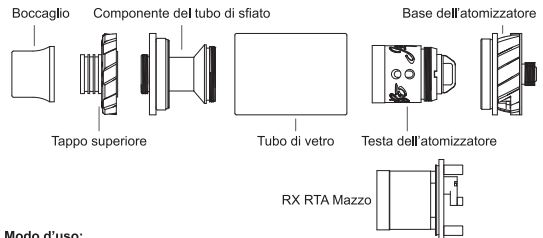
- Only have your product repaired by Wismec. Do not attempt to repair the unit by yourself as damage or personal injury may occur.

Effetti indesiderabili possibili

- L'utilizzazione di ce produit peut endommager la santé.
- Pour les personnes ayant des effets indesiderables après l'utilisation de ce produit, il est recommandé d'utiliser le jus avec une teneur plus faible en nicotine ou pas de nicotine.

Italian

REUX Informazioni generali



Modo d'uso:

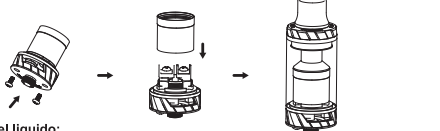
A. Quando è utilizzato con una testa dell'atomizzatore comune:

- Svitare il componente del tubo di sfiato insieme al tubo di vetro dalla base, la testa dell'atomizzatore è situata sulla base dell'atomizzatore. Basta svitare e sostituire con una nuova. Nota: Si prega di non lavare la testa dell'atomizzatore con acqua. Basta pulire con un panno asciutto o con cotone.



B. Quando è utilizzato con una bobina pre-fabbricata o auto-costruita come l'RTA:

- Svitare le viti presenti sulla base dell'atomizzatore e sostituire la testa RTA situata su di essa.
- Fissare la bobina pre-fabbricata o auto-costruita con cotone sulla base RTA.
- Mettere alcune gocce di liquido nella bobina direttamente per renderla completamente satura prima dell'uso.
- Avvitare il tubo dell'RTA.
- Avvitare il tappo superiore insieme al boccaglio sul componente del tubo di sfiato e quindi inserirlo nel tubo di vetro.
- Mettere la parte completata sulla base. In questo modo l'intero atomizzatore è rimontato.



Riempimento del liquido:

- Svitare il tappo superiore con il boccaglio, poi iniettare direttamente il liquido nei due fori laterali. Dopo il riempimento, riavvitare il tappo superiore. Nota: 1. Si prega di non inserire liquido nel tubo di sfiato.
2. Si prega di mettere qualche goccia di liquido nella testa dell'atomizzatore prima del suo primo utilizzo.
3. Assicurarsi che il livello di liquido è compreso tra il 10% e il 90%.

Regolare il flusso d'aria:

Ruotando la ghiera del controllo del flusso d'aria in senso orario o antiorario è possibile regolare il flusso d'aria e ottenere diverse esperienze svapo.

Garanzia

Si prega di consultare i vostri distributori WISMEC per la politica della garanzia. Noi non siamo responsabili per qualsiasi danno causato da un errore dell'utente. Questa garanzia è valida solo per i prodotti autentici WISMEC e il periodo di garanzia è valido dalla data di acquisto da parte dell'utente finale.

Attenzione

- Si prega di tenere fuori dalla portata dei bambini.
- L'uso di questo dispositivo non è raccomandato da parte di giovani o non fumatori, donne incinte o in periodo di allattamento, o persone allergiche o sensibili alla nicotina.

Controindicazione

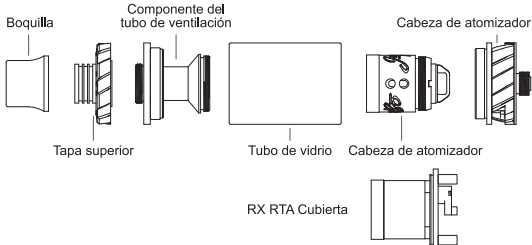
- Il prodotto deve essere riparato solamente da tecnici Wismec. Non tentare di riparare il dispositivo da soli, in quanto si possono verificare danni o lesioni personali.
- Non esporre il prodotto ad alte temperature o a condizioni di umidità, in quanto ciò potrebbe danneggiarlo. La temperatura di funzionamento appropriata è da 0°C a 45°C durante la carica e da -10°C a 60°C durante l'uso.
- Tenere lontano dall'acqua.

Possibili effetti avversi

- L'uso di questo prodotto può causare danni alla salute.
- Per le persone con reazioni avverse dopo l'utilizzo di questo prodotto, si consiglia di utilizzare il liquido con contenuto di nicotina più basso o senza nicotina.

Spanish

Información general de REUX



Cómo utilizar:

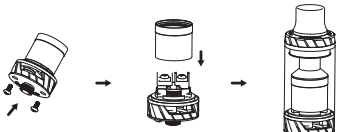
A. Cuando se utiliza con la cabeza de atomizador ordinario:

- Desenrosque el componente del tubo de ventilación con el tubo de vidrio desde la base, la cabeza de atomizador se encuentra en la base de atomizador. Solamente desenrosque y reemplace con uno nuevo. Nota: No lave la cabeza de atomizador con agua. Sólo limpiar con algodón o un paño seco.



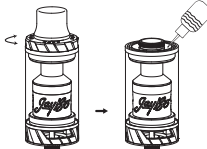
B. Cuando se utiliza con bobina pre-hecha o auto-construida como RTA:

- Desenrosque los tornillos de la base de atomizador, reemplace con una cubierta RTA.
- Fije la bobina pre-hecha o auto-construida con algodón en la base RTA.
- Deje unas cuantas gotas de e-liquid directamente en la bobina para que esté completamente saturada antes del uso.
- Atornille el tubo RTA.
- Atornille la tapa superior con la boquilla sobre el componente del tubo de ventilación y luego colóquelo en el tubo de vidrio.
- Coloque la pieza completada en la base y el atomizador ya está montado.



Re llen o de e-Líquido:

- Desenrosque la tapa superior con la boquilla, luego rellene el líquido directamente en los dos orificios laterales. Después de rellenar, vuelva a atornillar la tapa superior. Nota: 1. No deje el e-liquid en el tubo de ventilación.
2. Por favor deje unas cuantas gotas de e-liquid en la cabeza de atomizador antes del primer uso.
3. Asegúrese de que el nivel de e-liquid esté entre 10% -90%.



Ajuste del flujo de aire:

A través de girar el anillo de control de flujo de aire en sentido horario o antihorario, puede ajustar el flujo de aire y obtener diferentes experiencias de vapeo.

Garantía

Por favor, consulte con sus distribuidores WISMEC sobre la política de garantía. No nos hacemos responsables de cualquier daño causado por un error del usuario. Esta garantía sólo es válida para los productos WISMEC auténticos que están dentro del periodo de garantía desde la fecha de compra por el usuario final.

Atención

- Mantener fuera del alcance de los niños.
- Este producto no está recomendado ser utilizado por los jóvenes, los no fumadores, las mujeres embarazadas o en periodo de lactancia, o personas que son alérgicas/sensibles a la nicotina.

Contraindicación

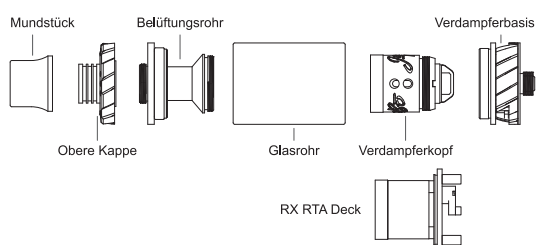
- Haga reparar su dispositivo únicamente por Wismec. No intente reparar el producto usted mismo ya que podría provocar daños o lesiones personales.
- No deje el producto en condiciones de alta temperatura o humedad, de lo contrario podría dañarse. La temperatura de funcionamiento apropiado está dentro de 0°C a 45°C durante la carga y -10°C a 60°C mientras está en uso.
- Mantener lejos del agua.

Posibles efectos adversos

- Este producto puede ser peligroso para la salud.
- Para las personas con reacciones adversas después de usar este producto, se recomienda utilizar el e-liquid con bajo contenido de nicotina o sin nicotina.

German

REUX Übersicht



Gebrauchsanleitung:

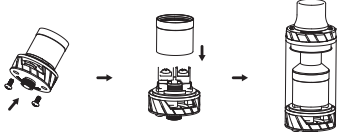
A. Als gewöhnlicher Verdampfer mit einem Verdampferkern:

- Schrauben Sie das Entlüftungsrohr mit dem Glaskanal von der Basis. Der Verdampferkern befindet sich auf der Verdampferbasis. Einfach abschrauben und durch einen neuen ersetzen. Hinweis: Bitte den Verdampferkern nicht mit Wasser abwaschen. Nur mit Watte oder einem trockenen Tuch reinigen.



B. Mit vorgefertigter oder selbstgebauter Spulen als RTA:

- Entfernen Sie die Schrauben von der Verdampferbasis und ersetzen diese mit der RTA-Basis.
- Befestigen Sie die vorgefertigte oder selbstgebaute Spule inklusive Watte auf die RTA-Basis.
- Träufeln Sie etwas e-Liquid direkt auf die Spule damit diese völlig mit e-Liquid getränkt ist.
- Das RTA-Rohr anschrauben.
- Schrauben Sie die obere Kappe zusammen mit dem Mundstück auf das Entlüftungsrohr.
- Stecken Sie die Teile zusammen auf die Basis und der gesamte Verdampfer ist zusammengebaut.



Befüllen mit e-Liquid:

- Schrauben Sie die obere Kappe inklusive Mundstück ab und füllen Sie das e-Liquid direkt in die beiden seitlichen Löcher. Nach dem Befüllen die Kappe wieder aufschrauben. Hinweis: 1. Bitte kein e-Liquid in das Entlüftungsrohr füllen.
2. Träufeln Sie bitte einige Tropfen e-Liquid auf den Verdampferkern vor dem Vapen.
3. Stellen Sie sicher, dass der Tank zwischen 10% und 90% gefüllt ist.



Steuern der Luftzufuhr:

Drehen den Ring zur Steuerung der Luftzufuhr im Uhrzeigersinn oder entgegen um die Luftzufuhr einzustellen.

Garantie Bestimmungen

Wenden Sie sich bitte bei Fragen an Ihren WISMEC Distributor. Wir sind nicht für Schäden die durch unsachgemäße Nutzung verursacht wurden verantwortlich. Unsere Garantie ist nur gültig für original Wismec Produkte und erstreckt sich nicht auf Produkte von Drittanbietern.

Warnung

- Das Gerät vor Kindern fernhalten
- Das Gerät wird nicht empfohlen für Jugendliche, Nichtraucher, Schwangere und stillende Mütter sowie Personen mit allergischen oder empfindlichen Reaktionen auf Nikotin.

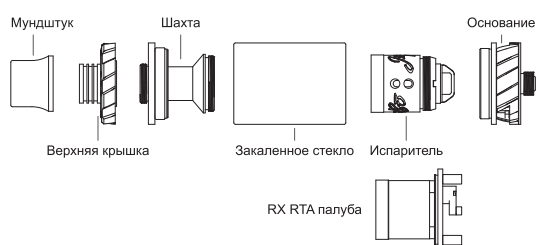
Bitte Beachten

- Lassen Sie das Gerät nur von Wismec reparieren. Versuchen Sie nicht, das Produkt selbst zu reparieren, da Schäden oder Verletzungen auftreten können.
- Setzen Sie das Gerät nicht hohen Temperaturen oder feuchten Bedingungen aus, da es sonst zu Beeinträchtigungen kommen kann. Das Gerät sollte bei einer Temperatur von -10°C bis 60°C betrieben und zwischen 0°C bis 45°C aufgeladen werden.
- Setzen Sie das Gerät nicht Wasser aus.

Mögliche Nebenwirkungen

- Dieses Produkt kann sich schädlich auf Ihre Gesundheit auswirken.
- Menschen die Nebenwirkungen nach dem Gebrauch spüren wird empfohlen, ein e-Liquid mit einem geringeren Nikotingehalt oder ohne Nikotin zu verwenden.

REUX Конструкция



Использование:

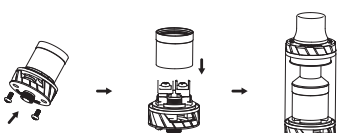
A. При использовании со сменными испарителями:

- Открутите шахту со стеклом от основания, внутри которого вы обнаружите сам сменный испаритель. Выкрутите старый испаритель и замените его на новый. Важно: Пожалуйста, не промывайте испарители водой.



B. При использовании спиралей на обслуживаемой базе:

- Открутите винты от основания, чтобы установить обслуживаемую базу.
- Установите спирали в обслуживаемую базу, после чего уложите в них вату.
- Перед первым использованием смочите вату жидкостью для ЭС.
- Установите купол RTA на обслуживаемую базу.
- Свинтите вместе верхнюю крышку с мундштуком и трубку воздуховода, затем установите их на стекло бака.
- Установите все части на основание, чтобы завершить сборку атомайзера.

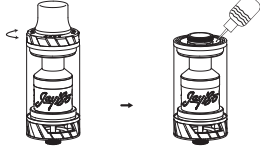


Заправка:

Открутите верхнюю часть крышки с мундштуком, затем залейте жидкость в одно из боковых отверстий. После заправки плотно прикрутите крышку к баку.

Примечание:

- Избегайте попадания жидкости в воздуховод.
- Смочите испаритель жидкостью для ЭС перед первым использованием.
- Убедитесь, что бак заполнен не меньше, чем на 10% и не больше, чем на 90% своей емкости.



Регулировка подачи воздуха:

Вы можете регулировать подачу воздуха, вращая кольцо воздуховода по часовой или против часовой стрелки. Чем больше открыт воздуховод, тем более свободной будет затяжка и наоборот.

Внимание

- Хранить в местах, недоступных для детей.
- Устройство не рекомендуется для использования некурящими.



Manufactured by WISMEC

MADE IN CHINA



WISMEC(DONGGUAN) ELECTRONICS CO., LTD.
Room 401, Building 6 of Business Accelerator, No.24 Industry East Road, Songshanhu High-tech Industry Development Zone, Dongguan, Guangdong, China.